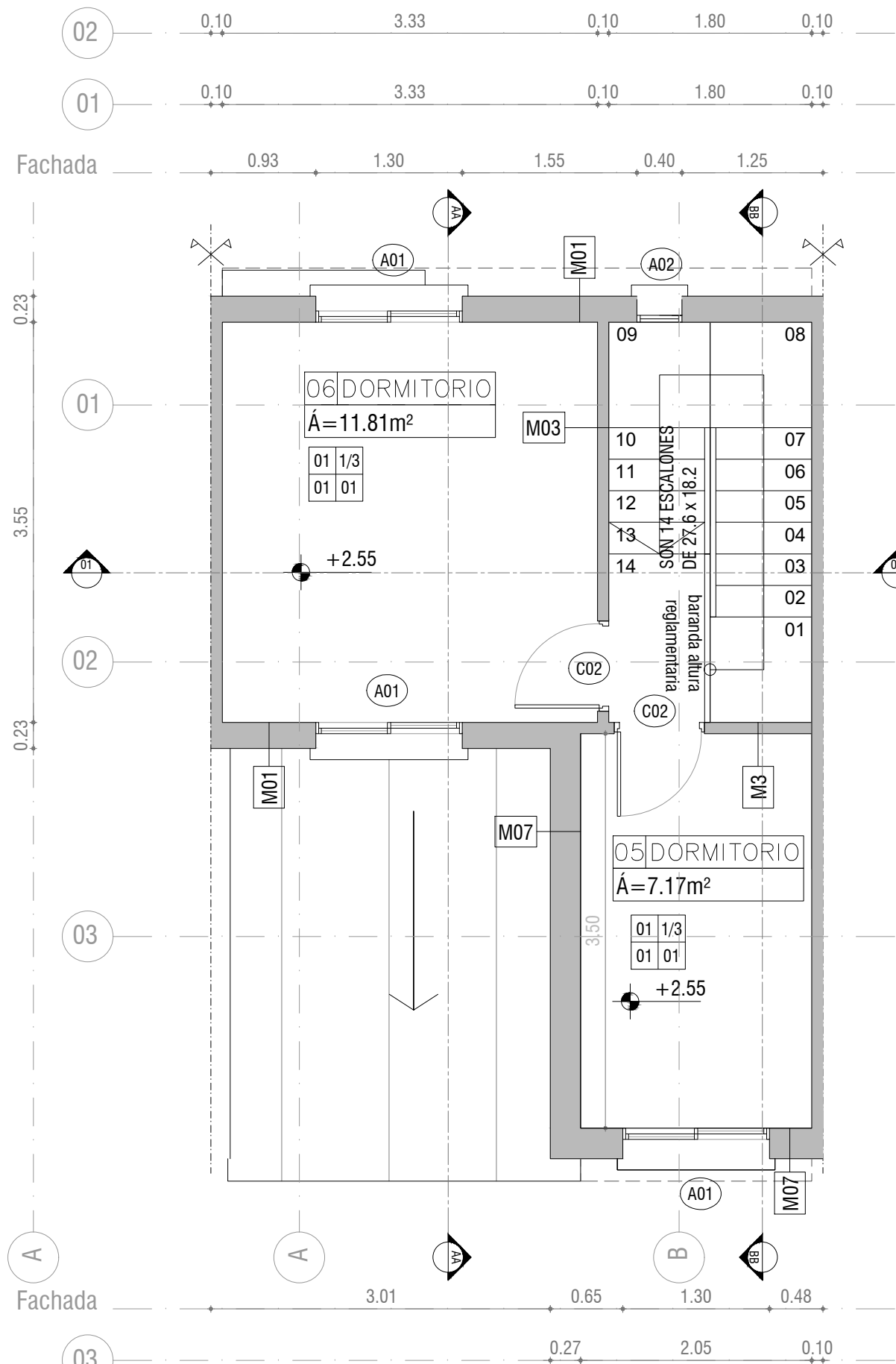
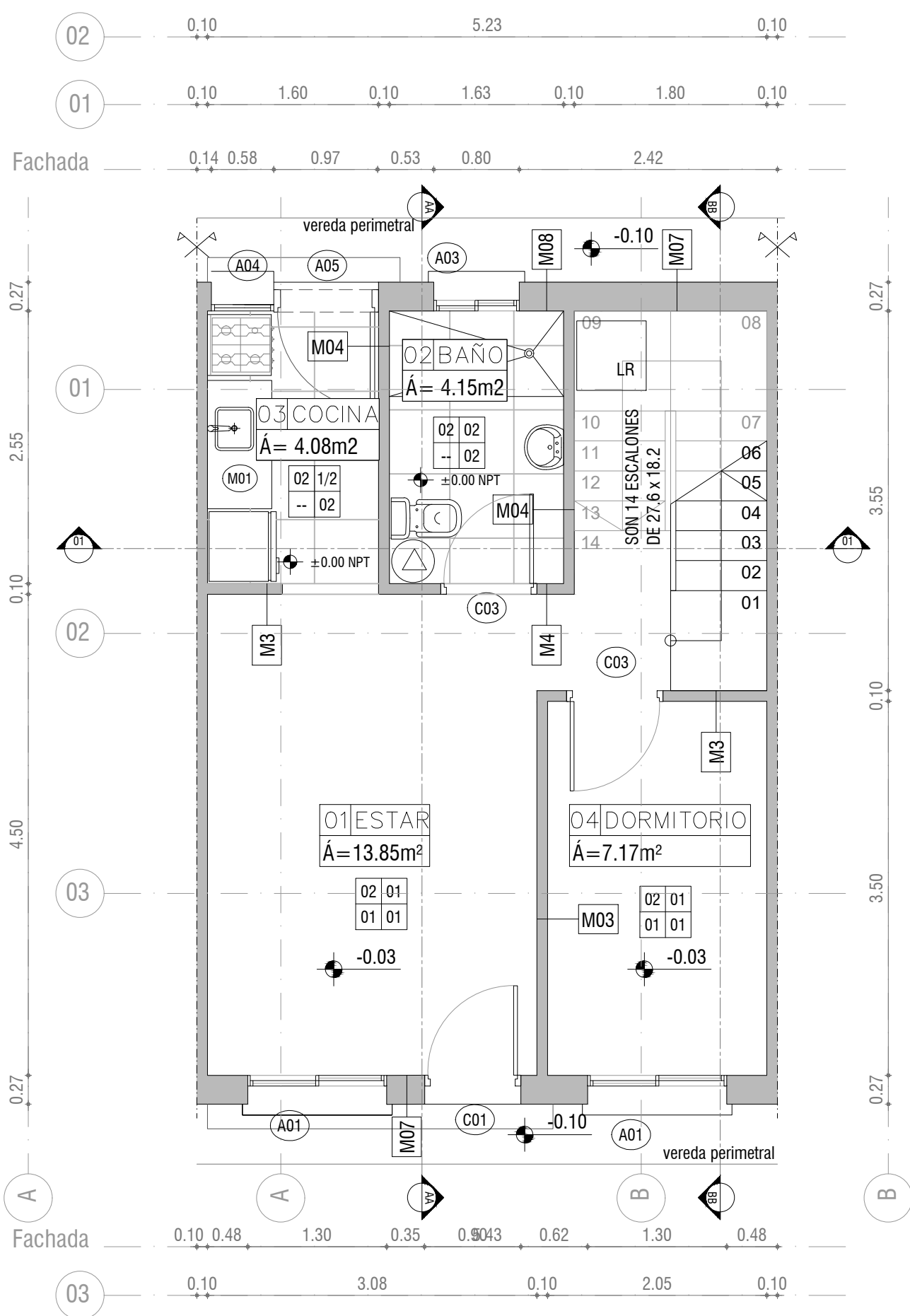


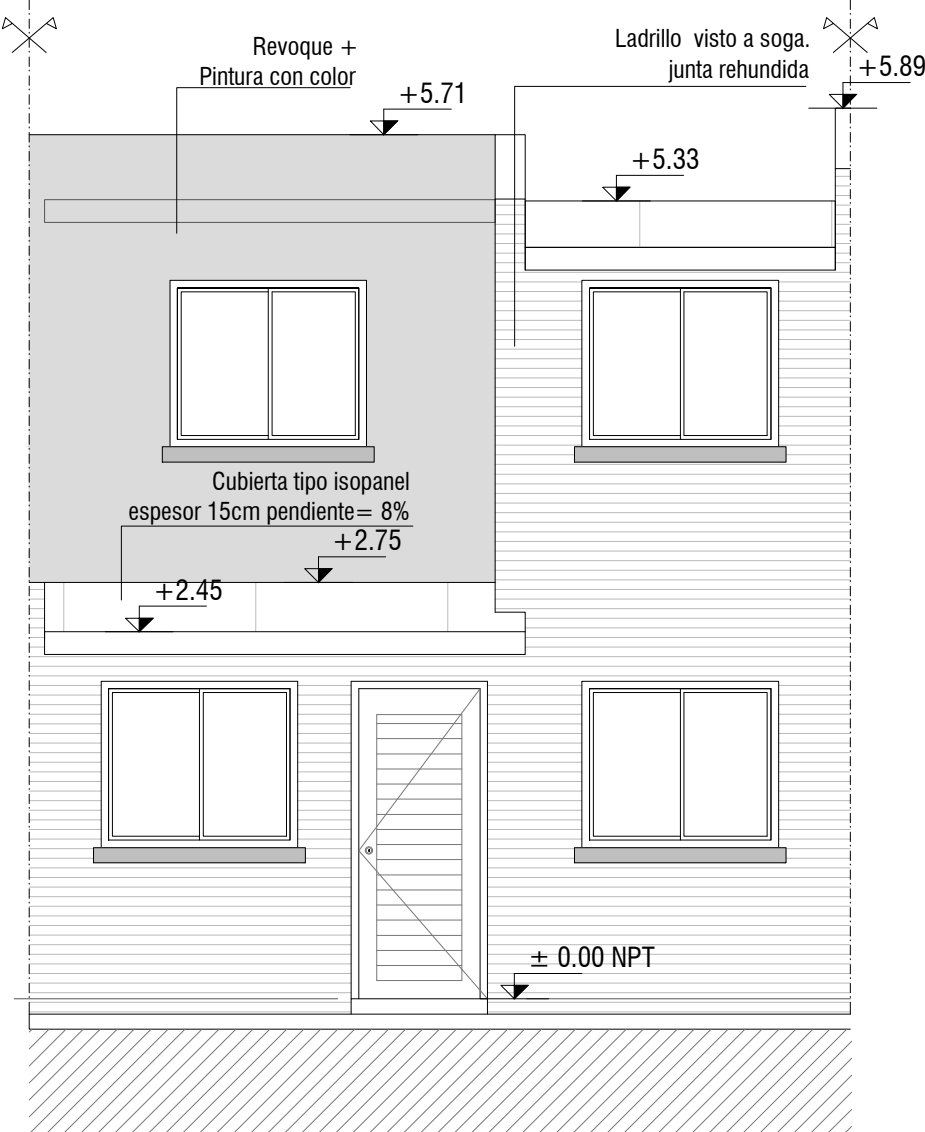
3D TIPOLOGÍA 3 DORMITORIOS



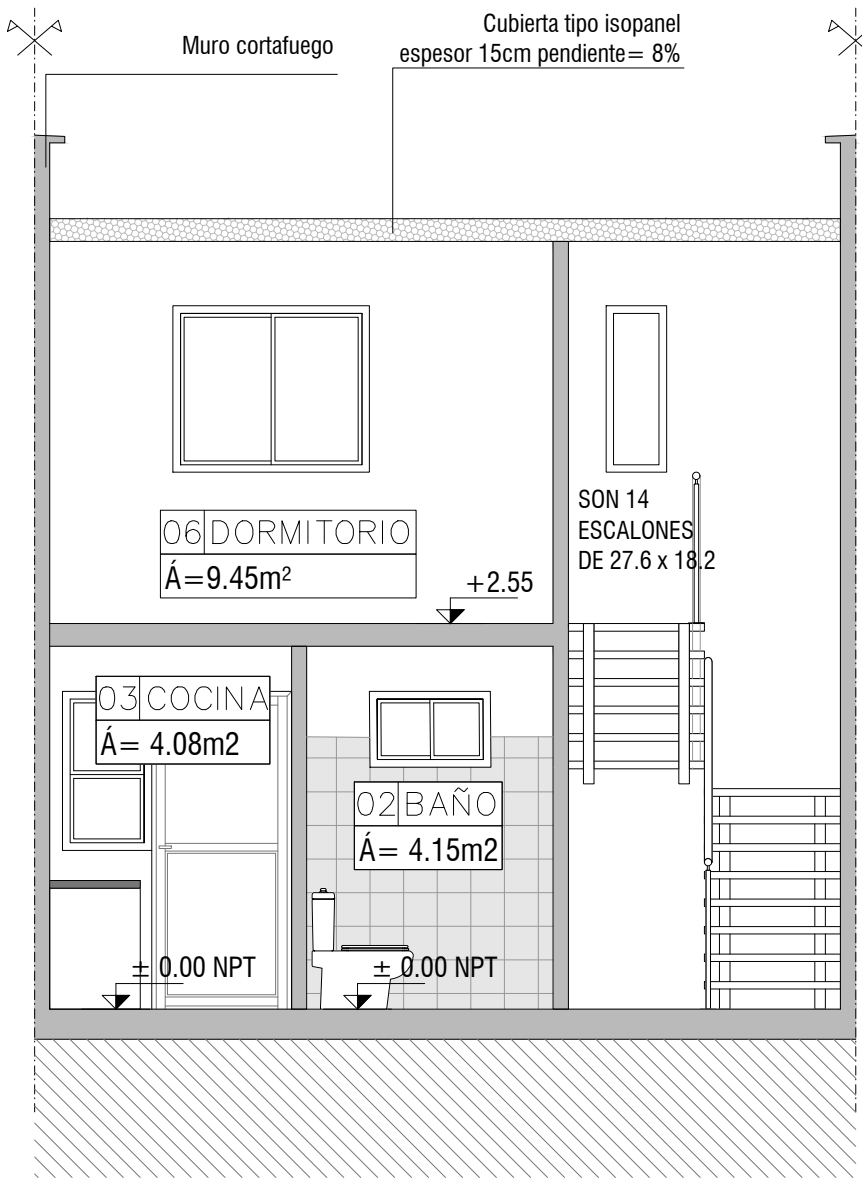
PLANTA ALTA - escala 1/50



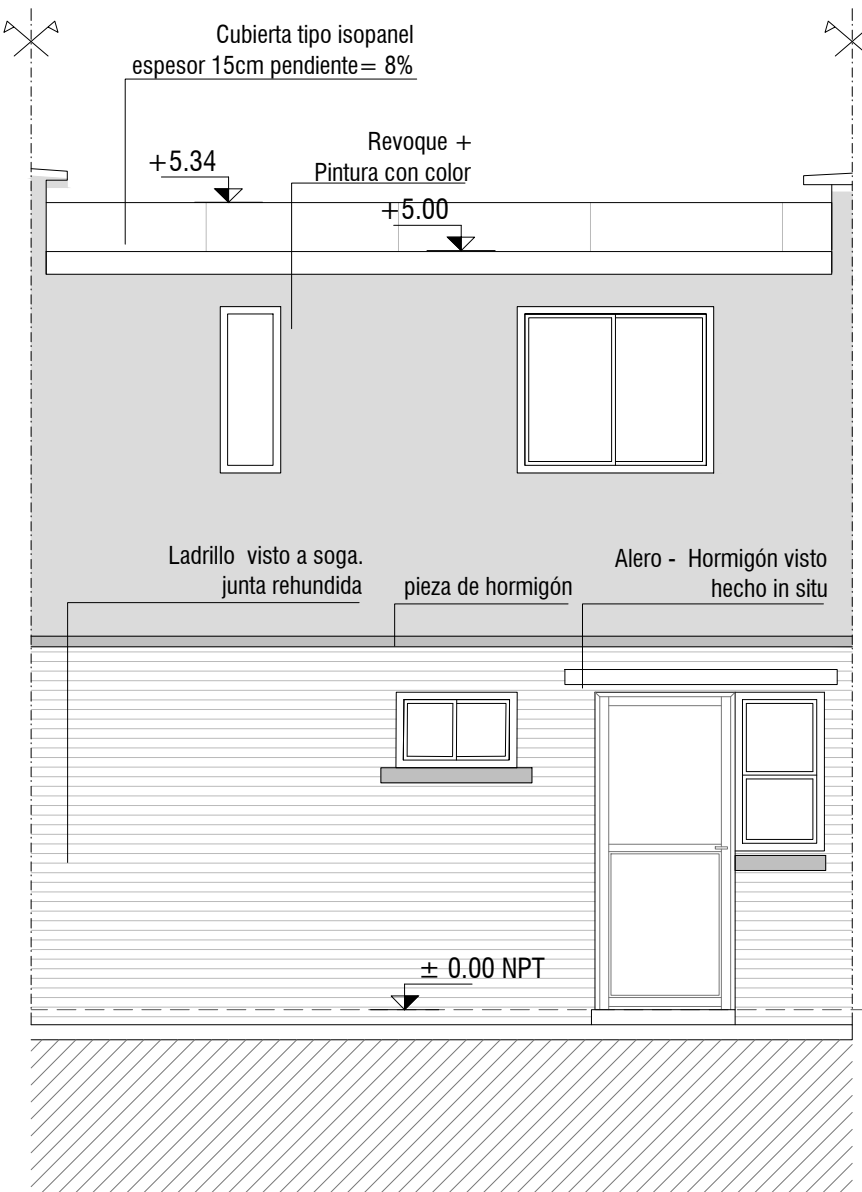
PLANTA BAJA - escala 1/50



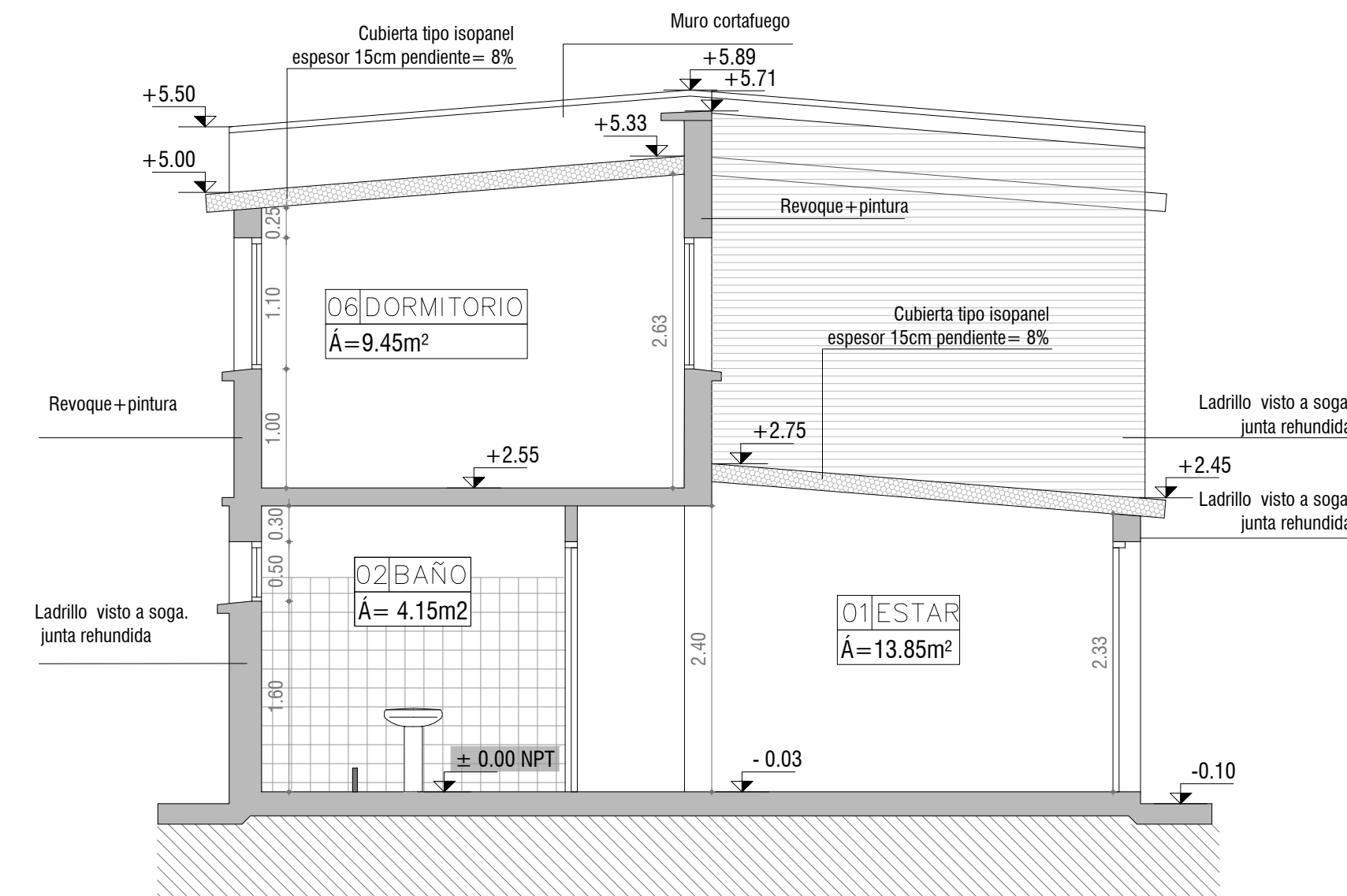
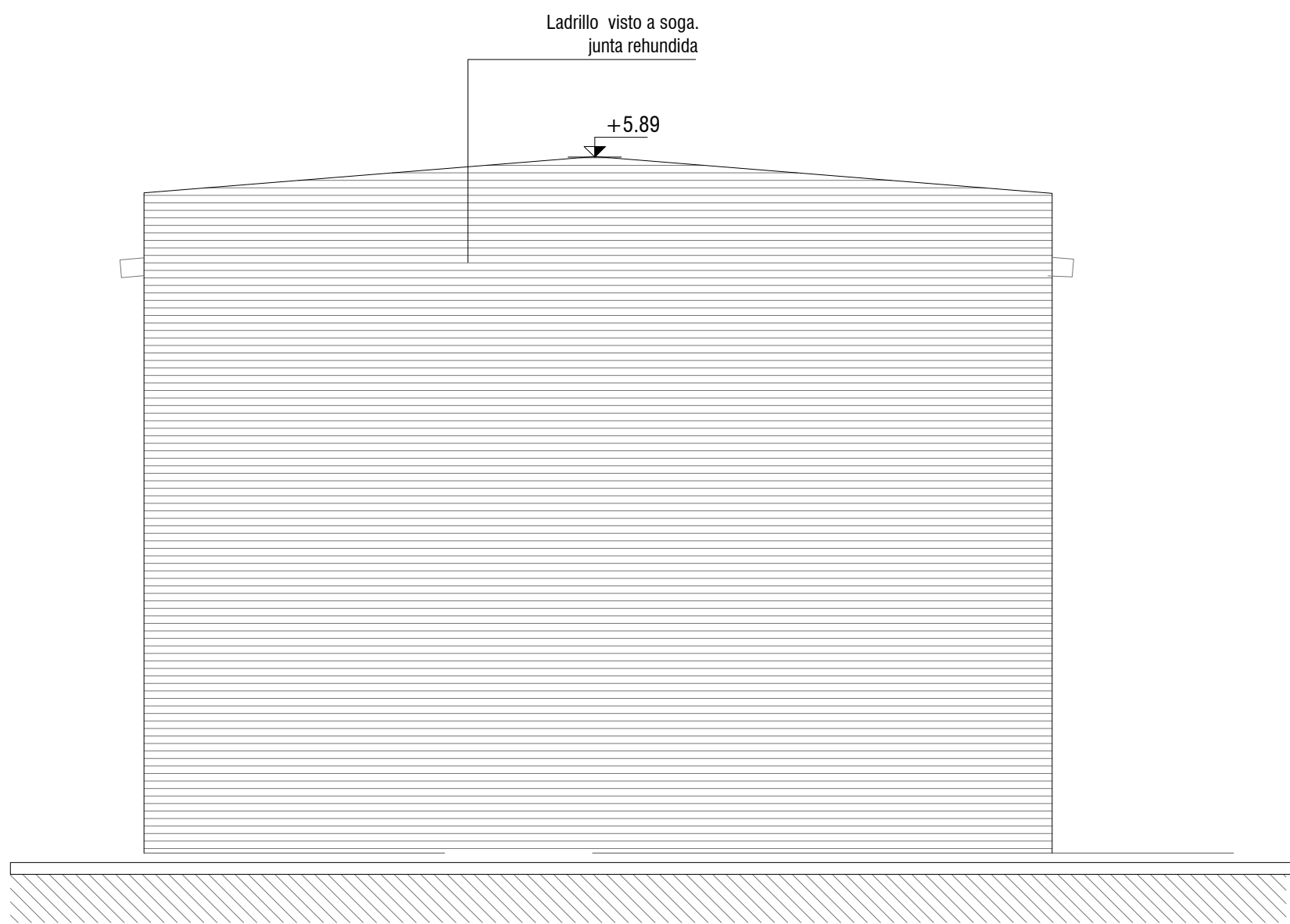
FACHADA PRINCIPAL - escala 1/50



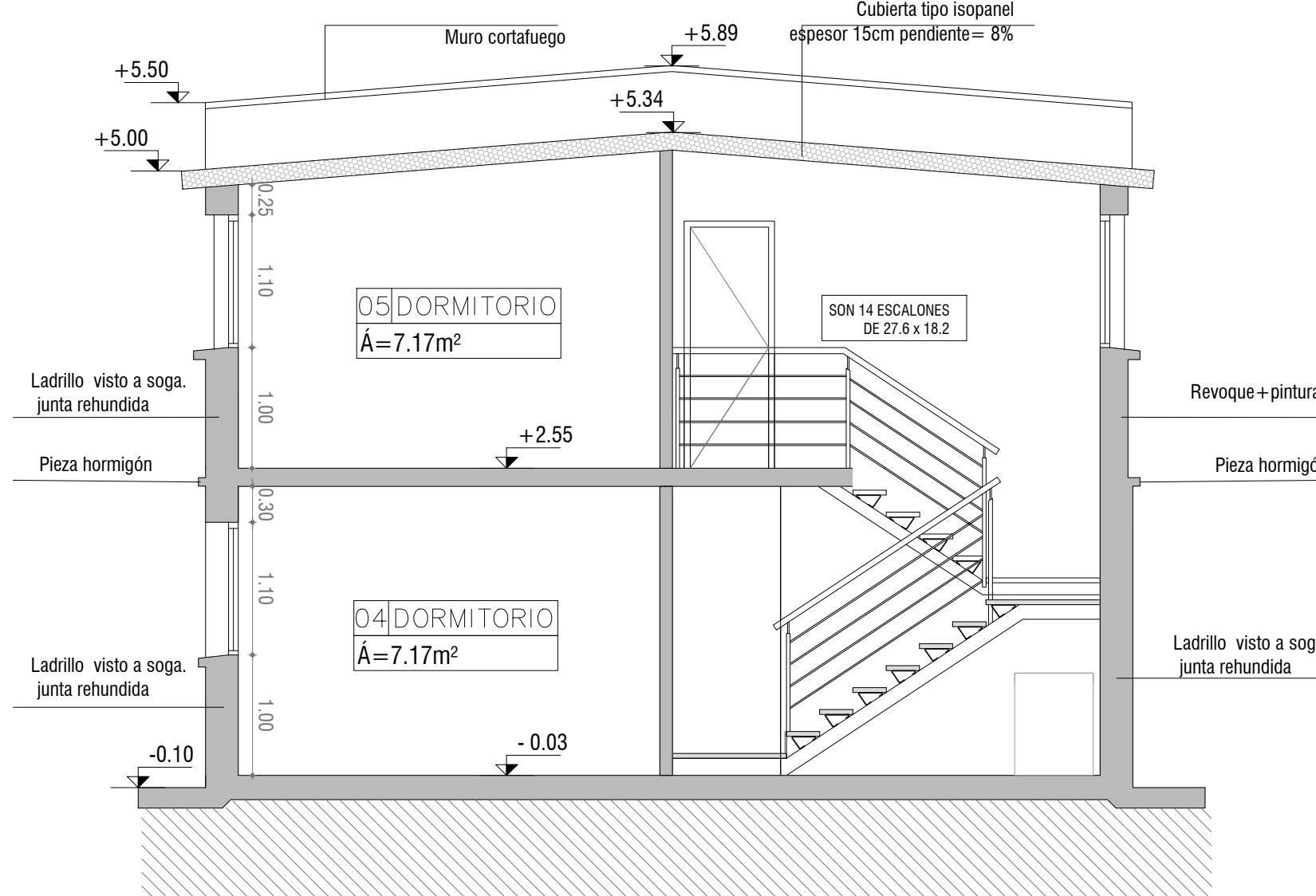
CORTE 1-1 - escala 1/50



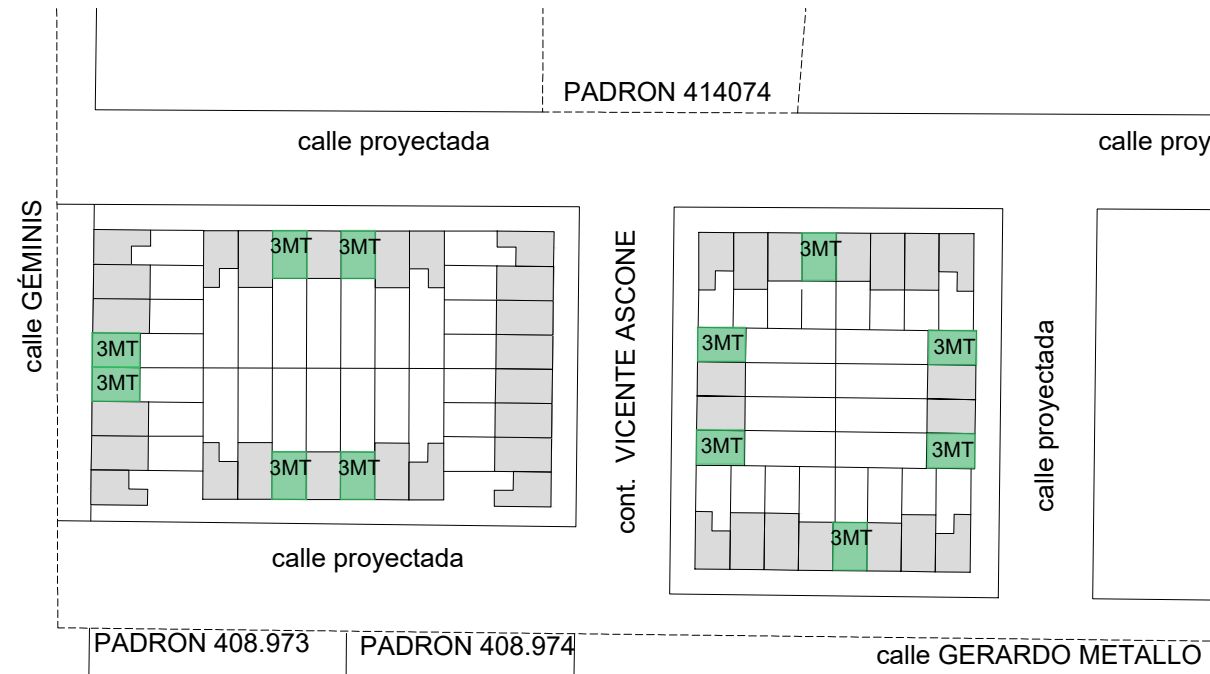
FACHADA POSTERIOR - escala 1/50



CORTE A-A - escala 1/50

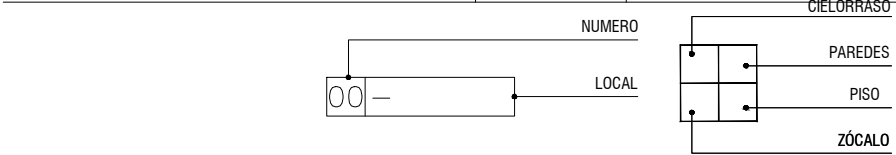


CORTE B-B - escala 1/50



PLANO DE UBICACIÓN
escala 1/4000

TIPOLOGIAS		
	área	cant.
1D	35,7 m2	12
2D	50 m2	20
3D	65,5 m2	12
4D	80 m2	10
Total viviendas		54



REFERENCIA TERMINACIONES

CIELORRASO
1 CUBIERTA ISOPANEL
2 ENTREPEISO

PAREDES
1 BLOQUE PINTADO 2 MANOS DE PINTURA VINÍLICA INTERIOR LAVABLE
2 BALDOSA CERÁMICA
3 TAPIZO DE YESO PINTADO (2 MANOS DE PINTURA VINÍLICA INTERIOR LAVABLE-PUEDEN SER CON COLOR)
Placas (p=12.5cm) con aislación acústica. Montantes separación max. 50cm.

PISO
1 HORMIGÓN LLANEADO
2 BALDOSA CERÁMICA

ZÓCALOS
1 MADERA

REFERENCIA PLANILLAS

CARPINTERIA ALUMINIO
(A01) 1.30X1.10m, corrediza, 50% móvil. Antepecho 1.00m
(A02) 0.40x1.10m fija
(A03) 0.80x0.50m, corrediza, 50% móvil. Antepecho 1.50m
(A04) 0.80x1.05m, 50% móvil. Antepecho 1.10m
(A05) 0.80x2.10m, batiente, 100% móvil. En unidades 08, 15, 31.50 será de 0.90x2.10 por accesibilidad.
(A06) 1.20x1.00m. Corrediza, 50% móvil. Antepecho 1.10m
(A07) 1.30x1.30m. Corrediza, 50% móvil. Antepecho 0.80m

CARPINTERIA MADERA
(C01) 0.90x2.10m, batiente, 100% móvil- exterior
(C02) 0.80x2.10m, batiente, 100% móvil
(C03) 0.90x2.10m, batiente, 100% móvil

MESADAS
(M01) 0.60x1.20m

NOTAS:
*Las medidas altimétricas están en metros, referidas al ±0.00 de Nivel de Piso Terminado.
*Rejas: Se dejarán planchuelas en espera para futura colocación de rejas.
*En viviendas de un dormitorio se dejará platea para futura ampliación.
*Las viviendas serán construirán en su totalidad en el padrón N°168.553 .
Todas deben cumplir con la Normativa Departamental (Volumen XV Digesto Departamental) , esto incluye los artículos R.1894.8, R.1894.9 y 1894.1 que refieren a accesibilidad .

Intendencia de Montevideo Departamento de Desarrollo Urbano División Tierras y Hábitat Servicio de Tierras y Vivienda	
PROGRAMA: Relocalización Chacarita de los Padres	PADRÓN N°: 168.553
BARRIO:	CONCEPTO: Obra Nueva
UBICACIÓN: calle Géminis y Rosario	REGIMEN: P.Horizontal
PROPIETARIO: Intendencia de Montevideo	FECHA: 07/2023
PLANO: TIPOLOGIA 3 DORMITORIOS	ESCALA: 1/50
PROPIETARIO:	LÁMINA:
TÉCNICO:	